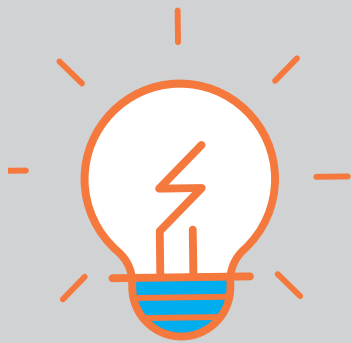


Vivre avec les risques

QUESTIONS CLÉS POUR ACCOMPAGNER LES INTERVENANTS DANS LA DÉMARCHE

DÉFINISSONS LES ENJEUX ET LES POINTS LITIGIEUX

- Qu'est-ce que vous trouvez difficile dans cette situation ?
- Qu'est-ce qui vous préoccupe dans cette situation ?
- Est-ce que cette situation est nouvelle ou différente ?
- Qu'est-ce qui vous empêche de résoudre cette situation ?

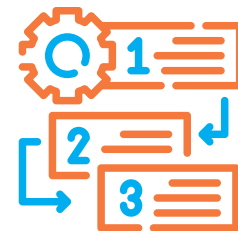


ALLONS PLUS LOIN

- Qui est également préoccupé ?
- Est-ce une situation à risque élevé ?
- Pourquoi cette situation se produit-elle (causes) ?
- Quels sont les effets néfastes potentiels (conséquences négatives sur le plan social, affectif et physique) ?
- Quels sont les bénéfiques potentiels (conséquences positives sur le plan social, affectif et physique) ?

ÉLABORONS UN PLAN

- Que souhaite la personne âgée ?
- Que peut-on faire pour atténuer les préoccupations, les causes et les effets néfastes ?
- Qu'est-ce qui peut être modifié ou adapté ?



ÉTABLISSONS LES PROCHAINES ÉTAPES

- Quelles sont les options qui conviennent le plus à la personne âgée ?
- Qu'est-ce qui compte le plus pour la personne âgée ?
- Quelles sont les forces qui sont mises à profit ?
- Est-ce qu'un suivi peut être mis en place ?